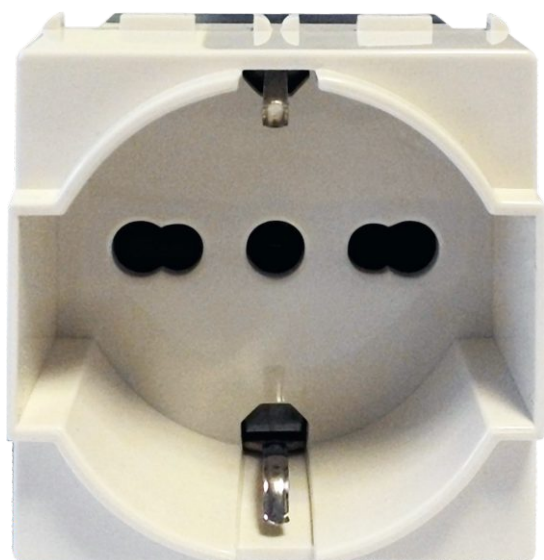


■ NOVITÀ 02/2017



**MASTER**  
LIVING TECHNOLOGY

# NUOVA PRESA 16070



La serie 16000 si arricchisce di una nuova **presa P40** "universale" da 16A 2P+T centrale e laterale, compatibile con spine italiane da 10A e 16A e spine Schuko. L'articolo è già disponibile per la consegna.

Art. **16070**

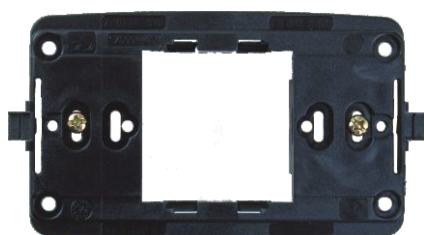
Preso P40 2P+T 16A 250V~ color Avorio

Imballo da 6/84 pz.

Prezzo: € 4,91 a Listino 34

*Sostituisce l'articolo 16075 (presa Schuko P30)*

## ESEMPI DI INSTALLAZIONE



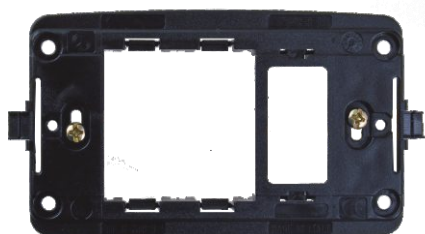
Supporto 00375 per scatola rettangolare (installabile anche su scatola rotonda acquistando a parte le graffe art. 00375-A)



Preso P40 art. 16070



Placca Modì 1 foro per presa universale colore bianco MD10UN



Supporto 00376 per scatola rettangolare



Preso 16070 e 1 altro frutto della serie 16000 (per es. bipolare 16004 o presa bivalente 16059).



Placca Modì 1 foro + presa universale colore nero MD20UN1

## ARTICOLI IN ESAURIMENTO



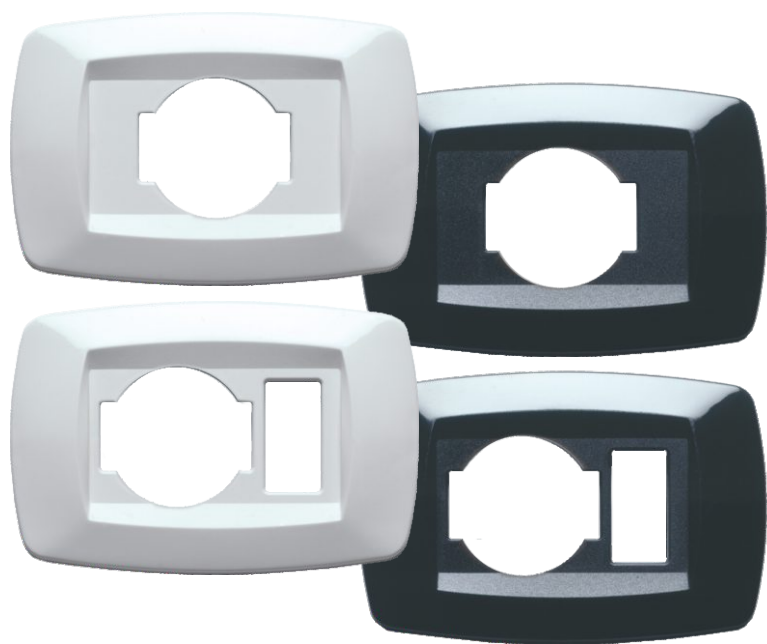
La presa Schuko P30 art. 16075 è esaurita.

Le **placche Modì** serie MD\_\_SH e MD\_\_SH1 (incompatibili con la nuova presa 16070) restano disponibili fino ad esaurimento solo per i clienti che necessitano di montarle sulle prese 16075 già in loro possesso.

Sono in esaurimento anche tutti gli **inserti** per le placche della serie **Bandiera** tipo 60I\_\_SH e 60I\_\_SH1, e le **placche in alluminio anodizzato** articoli 350-SH, 350-SH1, 351-SH, 351-SH1, in quanto incompatibili con la nuova presa 16070.



# NUOVE PLACCHE MODÌ



La gamma placca Modì allarga la propria compatibilità alle nuove prese P40 16070.

Le placche **MD\_\_UN** vanno montate unicamente sul supporto Master 00375 con una presa 16070.

Le placche **MD\_\_UN1** vanno montate unicamente sul supporto Master 00376 con una presa 16070 e un altro frutto da 1 modulo a scelta della serie 16000.

Entrambe le placche sono già disponibili in tutte le 10 finiture colore della Serie Modì.

| Codice         | Descrizione   | Imballo    | Prezzo a Listino 34 | Sostituisce l'art. |
|----------------|---|------------|---------------------|--------------------|
| <b>MD10UN</b>  | Placca Modì per presa universale, Bianco            | 50/200 pz. | € 1,50              | <i>MD10SH</i>      |
| <b>MD10UN1</b> | Placca Modì 1 foro + 1 presa universale, Bianco     | 50/200 pz. | € 1,50              | <i>MD10SH1</i>     |
| <b>MD20UN</b>  | Placca Modì per presa universale, Nero              | 50/200 pz. | € 1,50              | <i>MD20SH</i>      |
| <b>MD20UN1</b> | Placca Modì 1 foro + 1 presa universale, Nero       | 50/200 pz. | € 1,50              | <i>MD20SH1</i>     |
| <b>MD21UN</b>  | Placca Modì per presa universale, Ottone            | 50/200 pz. | € 4,14              | <i>MD21SH</i>      |
| <b>MD21UN1</b> | Placca Modì 1 foro + 1 presa universale, Ottone     | 50/200 pz. | € 4,14              | <i>MD21SH1</i>     |
| <b>MD22UN</b>  | Placca Modì per presa universale, Argento           | 50/200 pz. | € 4,14              | <i>MD22SH</i>      |
| <b>MD22UN1</b> | Placca Modì 1 foro + 1 presa universale, Argento    | 50/200 pz. | € 4,14              | <i>MD22SH1</i>     |
| <b>MD23UN</b>  | Placca Modì per presa universale, Canna di fucile   | 50/200 pz. | € 4,14              | <i>MD23SH</i>      |
| <b>MD23UN1</b> | Placca Modì 1 foro + 1 presa univ., Canna di fucile | 50/200 pz. | € 4,14              | <i>MD23SH1</i>     |
| <b>MD24UN</b>  | Placca Modì per presa universale, Ottone opaco      | 50/200 pz. | € 4,14              | <i>MD24SH</i>      |
| <b>MD24UN1</b> | Placca Modì 1 foro + 1 presa univ., Ottone opaco    | 50/200 pz. | € 4,14              | <i>MD24SH1</i>     |
| <b>MD25UN</b>  | Placca Modì per presa universale, Titanio           | 50/200 pz. | € 4,14              | <i>MD25SH</i>      |
| <b>MD25UN1</b> | Placca Modì 1 foro + 1 presa universale, Titanio    | 50/200 pz. | € 4,14              | <i>MD25SH1</i>     |
| <b>MD28UN</b>  | Placca Modì per presa universale, Avorio            | 50/200 pz. | € 1,50              | <i>MD28SH</i>      |
| <b>MD28UN1</b> | Placca Modì 1 foro + 1 presa universale, Avorio     | 50/200 pz. | € 1,50              | <i>MD28SH1</i>     |
| <b>MD41UN</b>  | Placca Modì per presa universale, Ciliegio          | 50/200 pz. | € 8,12              | <i>MD41SH</i>      |
| <b>MD41UN1</b> | Placca Modì 1 foro + 1 presa universale, Ciliegio   | 50/200 pz. | € 8,12              | <i>MD41SH1</i>     |
| <b>MD43UN</b>  | Placca Modì per presa universale, Radica            | 50/200 pz. | € 8,12              | <i>MD43SH</i>      |
| <b>MD43UN1</b> | Placca Modì 1 foro + 1 presa universale, Radica     | 50/200 pz. | € 8,12              | <i>MD43SH1</i>     |

A partire da febbraio 2017 gli ordini delle prese 16075 e delle placche MD\_\_SH e MD\_\_SH1 verranno automaticamente convertiti sui nuovi codici 16070, MD\_\_UN e MD\_\_UN1, salvo diversa richiesta del cliente.

# PULSANTI DOMOLOGICI CON SIMBOLOGIA

Master propone l'ampliamento della gamma di pulsanti domologici delle Serie civili MODO, MIX e MODO STEEL nelle versioni con simbologia, per aggiungere semplicità alle già intuitive funzioni del sistema UNA Automation.

I nuovi pulsanti sono già disponibili nelle versioni:

- Salita/discesa tapparelle
- Generale tapparelle
- Aumenta/diminuisci temperatura
- ON/OFF generale

con le medesime caratteristiche tecniche e modalità d'impiego delle versioni senza simbologia.

Art. **HA10020** - **HA10030** - **HA10040** - **HA10050**

Pulsanti con simbologia MODO, grigio scuro

Imballo da 4 pz.

Prezzo: € 54,43 a Listino 34

Art. **HA10021** - **HA10031** - **HA10041** - **HA10051**

Pulsanti con simbologia MODO STEEL

Imballo da 4 pz.

Prezzo: € 57,20 a Listino 34

Art. **HA10022** - **HA10032** - **HA10042** - **HA10052**

Pulsanti con simbologia MODO, bianco

Imballo da 4 pz.

Prezzo: € 54,43 a Listino 34

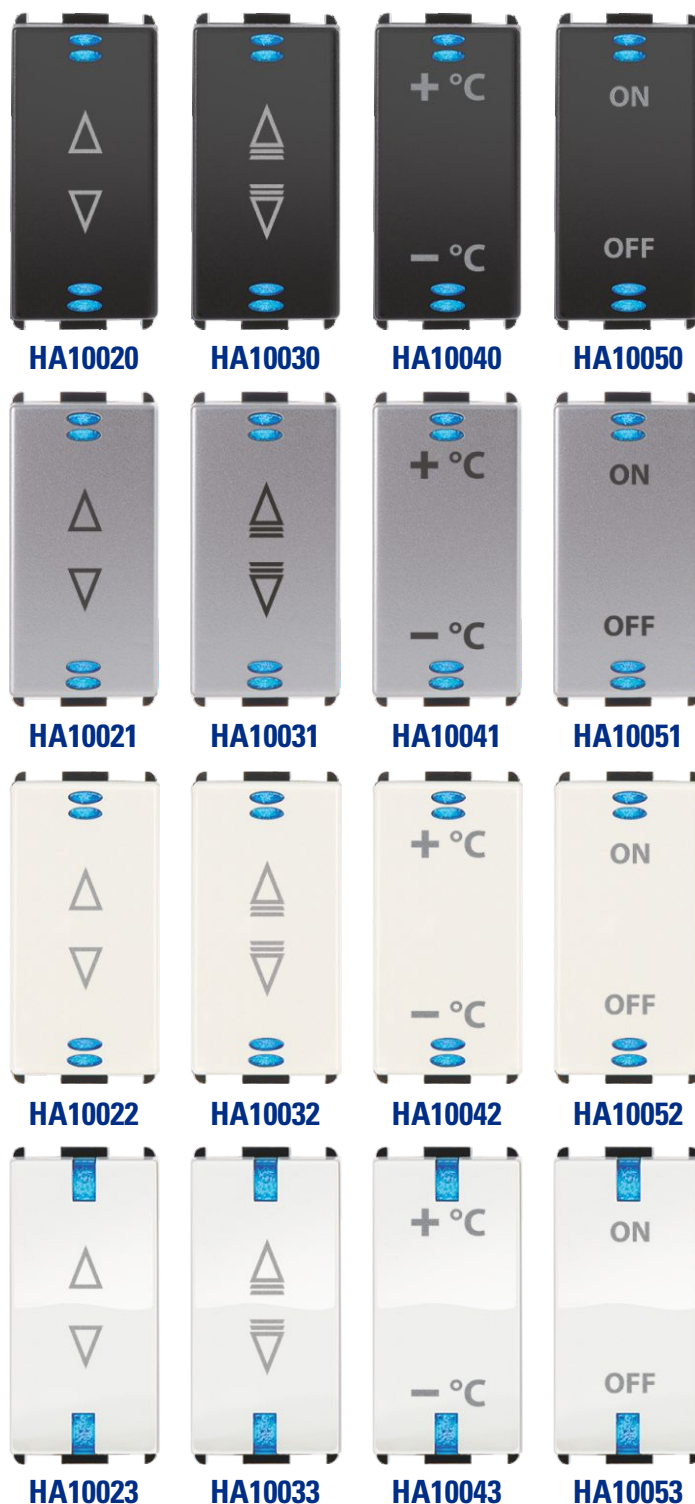
Art. **HA10023** - **HA10033** - **HA10043** - **HA10053**

Pulsanti con simbologia MIX

Imballo da 4 pz.

Prezzo: € 54,43 a Listino 34

**UNA**  
AUTOMATION



**MASTER**  
LIVING TECHNOLOGY

Master srl Divisione Elettrica

Via Mario Tognato, 16 - 35042 Este (Padova) ITALIA

Tel. +39 0429 602777 - Fax +39 0429 601247 - master@master.it - www.master.it